

**DEFINITIF C**  
 Date : 6 juin 2023



Département de la Haute-Garonne  
 RESEAU DE DISTRIBUTION D'ENERGIE ELECTRIQUE

**PROJET D'EXECUTION  
 ECLAIRAGE PUBLIC**

<b>Interlocuteur SDEHG</b>		<b>Références du projet</b>	
M. Laurent ZANETTI		SDEHG : 05 AT 0133	
☎ 05.34.31.15.02			
<b>Maitre d'ouvrage et Maitre d'œuvre</b>		<b>Commune(s)</b>	
SDEHG 9 rue des trois Banquets – CS 58021 31 080 TOULOUSE CEDEX 6 <a href="mailto:contact@sdehg.fr">contact@sdehg.fr</a>		SEYSSES 31 - 547	
<b>Nature des travaux</b>		<b>Coordonnées GPS</b>	
Création de point d'éclairage public Chemin du Château D'Eau Alimenté par la commande P25 TOURNESOL Située Avenue Victor Hugo		Latitude : 43°50'16.17" N Longitude : 1°31'87.26" E	

**Mairie de SEYSSES**  
 Le Responsable des Services Techniques

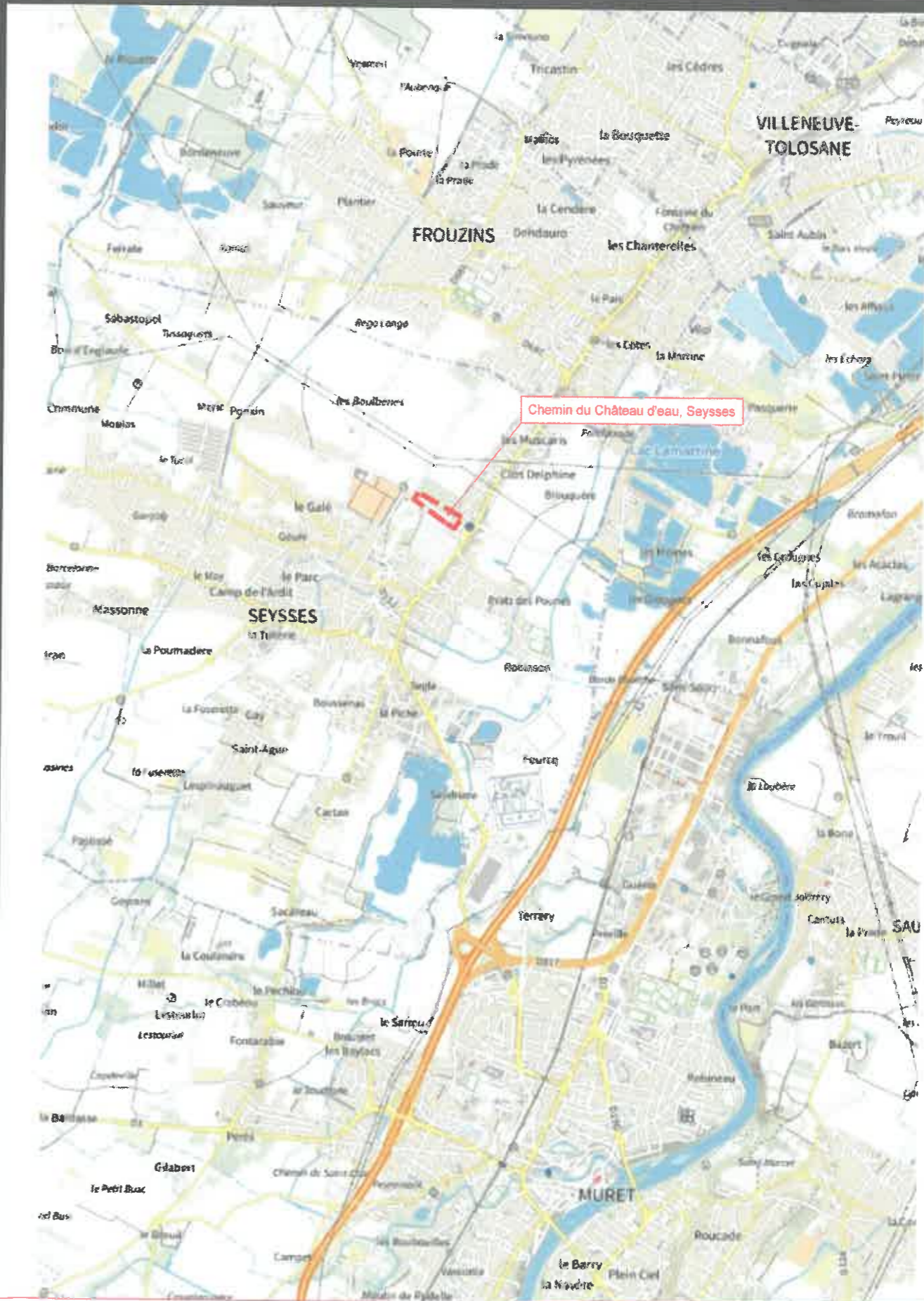
Nom du fichier informatique en référence :  
 Indice : \_\_\_\_\_ Date : \_\_\_\_\_

5	30/03/23	Définitif B	10		
4	19/01/23	Minute C suite modifications	9		
3	15/11/22	Minute B suite modifications	8		
2	03/01/2023	Définitif	7		
1	16/12/2021	Minute	6	06/06/23	Définitif C
Indice	Date	Modification	Indice	Date	Modification

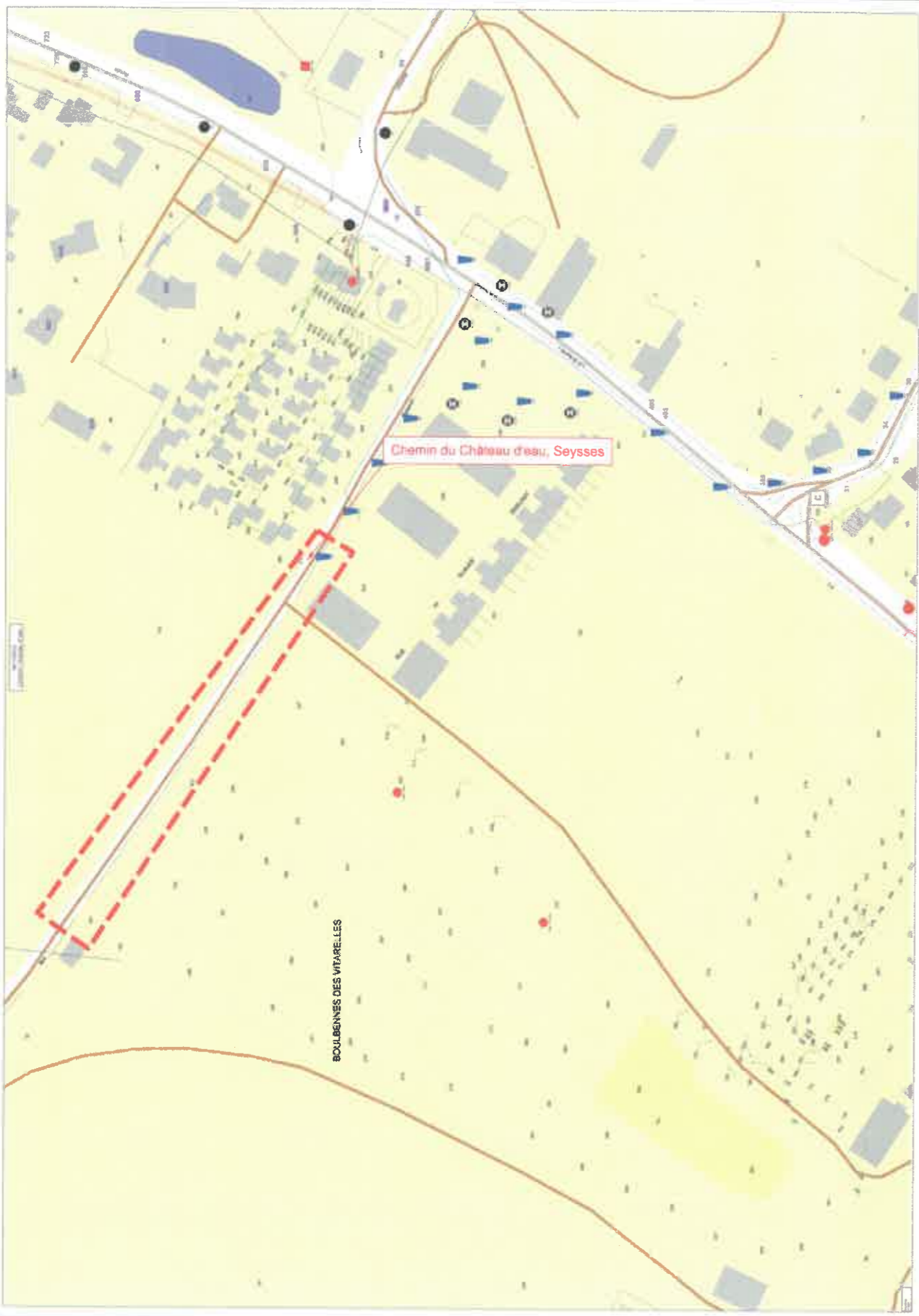


Affaire : Q.0147147.3.07  
 Dessiné par : E.MARCHIORO  
 Suivi par : A.PERREL  
 Echelle : 1 / 200  
 Date : 17 novembre 2021

**PLAN DE SITUATION IGN**



# EXTRAIT S.I.G



# LEGENDE

## RESEAU ELECTRIQUE AERIEN

	HTA à poser		BT à poser		Branchement à poser
	HTA à déposer		BT à déposer		Branchement à déposer
	HTA existante		BT existante		Branchement existant
	HTA dépose-repose		BT dépose-repose		Branchement dépose-repose
	HTA Renforcement		BT Renforcement		

SUPPORTS EN POSE		SUPPORTS EXISTANTS		SUPPORTS A DEPOSER	
Béton		Béton		Béton	
Bois		Bois		Bois	
Béton Jumelé		Béton Jumelé		Béton Jumelé	
Bois Jumelé		Bois Jumelé		Bois Jumelé	
Bois Contrefiché		Bois Contrefiché		Bois Contrefiché	
Bois Haubané		Bois Haubané		Bois Haubané	
Console		Console		Console	
Ancrage		Ancrage		Ancrage	

ELEMENT A POSER	ELEMENT EXISTANT	ELEMENT A DEPOSER
N°	N°	N°
Angle: (Grad)	Angle: (Grad)	
Equipement	Equipement	Equipement
Matériel	Matériel	Matériel
Massif:		

	IACM à poser		H61 à poser		Poste à poser		Terre TN à créer		Branchement 4 fils
	IACM existant		H61 existant		Poste existant		Terre TN existante		Cablette de Terre
	IACM à déposer		H61 à déposer		Poste à déposer		Terre TM		Branchement 2 fils

## RESEAU ELECTRIQUE SOUTERRAIN

	HTA à poser		BT à poser		Branchement à poser
	HTA à déposer		BT à déposer		Branchement à déposer
	HTA existante		BT existante		Branchement existant
	Gaine HTA		Gaine BT		Gaine Branchement

	Grille fausse coupure		Socle Simple		Tarif Jaune		Boîte HTA à poser
	Grille d'étoilement		Coffret BT existant		Coffret Branchement à poser		Boîte HTA existante
	Grille REMBT 6 Plages		Coffret BT à déposer		Coffret Branchement existant		Boîte BTA à poser
	Grille REMBT 9 Plages				Coffret Branchement à déposer		Boîte BTA existante
	Grille REMBT 12 Plages				Grille de repiquage		Boîte Brt. à poser
	Grille modulaire Cibe Grand Volume		Remontées aéro-souterraine HTA		Câble téléreport		Boîte Brt. existante
	Coffret de sectionnement		Remontées aéro-souterraine BTA		Câble Branchement + Téléreport		
	Grille Coupure 400A		Remontées aéro-souterraine Brt.				

ELEMENT A POSER	ELEMENT EXISTANT	ELEMENT A DEPOSER
N°	N°	N°
Equipement	Equipement	Equipement
Matériel	Matériel	Matériel

## RESEAU FRANCE TELECOM

	F.T. Aérien		Chambres F.T.
	F.T. Sout. à poser		Poteau F.T.

## RESEAU ECLAIRAGE PUBLIC

	Câble aérien à poser		Câble souterrain à poser
	Câble aérien à déposer		Câble souterrain à déposer
	Câble aérien existant		Câble souterrain existant
	Gaine EP		

	Lampe EP à poser		Candélabre à poser		Projecteur à poser		Boîte EP à poser
	Lampe EP à déposer		Candélabre Led à poser		Projecteur encastrable à poser		Boîte EP existante
	Lampe EP existante		Candélabre à déposer		Projecteur dans fosse à poser		Boîtier de dérivation
	Lampe EP dép-rep		Candélabre existant				Commande EP
			Candélabre dép-rep				Remontées aéro-sout. EP

FICHE DE RELEVÉ

MESURE DE L'ISOLEMENT DES CONDUCTEURS ENTRE CHAQUE CONDUCTEUR ET LA TERRE

Tension du circuit	Tension d'essais en (V) DC	Résistance d'isolement minimum (MΩ)
TBTS / TBTP	250	>=0.5
50 < UL-PE < 500	500	>=1
UL-PE > 500	1000	>=1

	Neutre	Phase 1	Phase 2	Phase 3
Tronçon 1	Candélabre	EP1	et	EP2
Tronçon 2	Candélabre	EP2	et	EP3
Tronçon 3	Candélabre	EP3	et	EP4
Tronçon 4	Candélabre	EP4	et	EP5
Tronçon 5	Candélabre	EP5	et	EP6
Tronçon 6	Candélabre	EP6	et	EP7
Tronçon 7	Candélabre	EP7	et	EP8
Tronçon 8	Candélabre	EP8	et	EP9

Pour repérer le numéro de la phase voir la fiche technique n°27, soit :

Brun : phase 1 - Noir : phase 2 - Gris : phase 3 - Bleu : neutre

COFFRET DE COMMANDE

Calibre de protection des départs	Fusible type GI	Disjoncteur type B
Départ 1 vers candélabre n°		10A
Départ 2 vers candélabre n°		10A

DISPOSITION PRISES POUR LA PROTECTION CONTRE LES CONTACTS INDIRECTS

Valeur de la résistance de terres interconnectées :  Ohms

Calibres des fusibles des coupes circuits posés en amont des appareils

2A pour les appareils <=150W - 4A pour les appareils > 150W

La protection contre les surintensités a été vérifiée conformément à la norme NFC 17-200

Etat récapitulatif EP posées

Situation	Nombre de lampes	n° plan	Puissance	Technologie	Type	Marque	Mât h:5.00m	Mât h:7.00m
Chemin du Château d'Eau	1	EP1	41 W	LED	TEOS	ACTILUM	1	
Chemin du Château d'Eau	1	EP8	72 W	LED	TEOS	ACTILUM		1
Chemin du Château d'Eau	1	EP8.1	20 W	LED	TEOS	ACTILUM		h : 4.00m Sur mât de 7.00m
Chemin du Château d'Eau	6	EP3, EP4, EP5, EP6, EP7, EP9	72 W	LED	TEOS	ACTILUM		6

Conformité à l'arrêté du 27 décembre 2018 sur les nuisances lumineuses

Installation d'éclairage concernée (Article 1er)	Classe A
La zone considérée	En Agglo
Les caractéristiques physiques (Article 3)	Puissance (Watts) : 41 W Flux (lm) : 5185,5 lm Efficacité (lm/W) : 126,5 lm/W ULR nominal (%) : 0% ULR sur site (%) : < 4% TCP maximale (K) : 3000 K FLUX CIE N°3 (%) : 97% DSFLU (lm/m²) : 17,93 lm/m²

Conformité à l'arrêté du 27 décembre 2018 sur les nuisances lumineuses

Installation d'éclairage concernée (Article 1er)	Classe A
La zone considérée	En Agglo
Les caractéristiques physiques (Article 3)	Puissance (Watts) : 20 W Flux (lm) : 2169,4 lm Efficacité (lm/W) : 109 lm/W ULR nominal (%) : 0% ULR sur site (%) : < 4% TCP maximale (K) : 3000 K FLUX CIE N°3 (%) : 97% DSFLU (lm/m²) : 17,93 lm/m²

Conformité à l'arrêté du 27 décembre 2018 sur les nuisances lumineuses

Installation d'éclairage concernée (Article 1er)	Classe A
La zone considérée	En Agglo
Les caractéristiques physiques (Article 3)	Puissance (Watts) : 72 W Flux (lm) : 8766 lm Efficacité (lm/W) : 122 lm/W ULR nominal (%) : 0% ULR sur site (%) : < 4% TCP maximale (K) : 3000 K FLUX CIE N°3 (%) : 97% DSFLU (lm/m²) : 17,93 lm/m²

Concessionnaires	N° DT	Retour	Classe de précision
AXIONE-BOUYGUES TELECOM2	2021101994192590	OUI	Classe A : de 0 à 0.50m
COMPLETEL chez Groupe NAT	2021101994192590	OUI	
ENEDIS-DRMPS-GEX HAUTE GARONNE-CHEZ PROTYS	2021101994192590	OUI	
GRDF DRSO DIEM OCCIPY-CHEZ PROTYS	2021101994192590	OUI	Classe B : de 0.50m à 1.50m
Haute-Garonne Numérique - Fibre31	2021101994192590	OUI	
NUMERICABLE chez Groupe NAT	2021101994192590	OUI	Classe C : > 1.50m ou non connue > 1.50m ou non connue > 1.50m ou non connue > 1.50m ou non connue > 1.50m ou non connue NC - Non concernée
ORANGE-T1 MIDI PYRENEES-Service DICT	2021101994192590	OUI	
SDEHG chez SIG-IMAGE	2021101994192590	OUI	
SFR chez Groupe NAT	2021101994192590	OUI	
SIVOM SAGE-SERVICE GESTION PATRIMONIALE	2021101994192590	OUI	
NB : RESEAUX REPORTEES A TITRE INDICATIF - DICT ET MARQUAGE / PIQUETAGE IMPERATIF			

Reconnaissance des lieux

Réseaux aériens	Oui	Non
Réseaux souterrains	Oui	Non
Travaux liés aux cultures	Oui	Non
Aires de stockage	lieu : Sur place	
Aire de cantonnement	lieu : Sur place	

Accès et circulation routières existants à proximité

nature de voies	National	Départementale	Communal	Chemin de terre
trafic	Local	Heures de pointe	Moyen	Important
limitation de charges...		Oui		Non
circulation piétonne		Oui		Non
piste cyclable		Oui		Non
Voie de transport scolaire		Oui		Non
Proximité d'établissements scolaires		Oui		Non

# LES REGLES D'OR

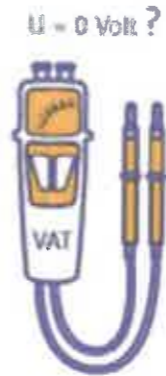
## RÈGLES D'OR



PORTER SES EPI



S'ASSUJETIR EN NACELLE

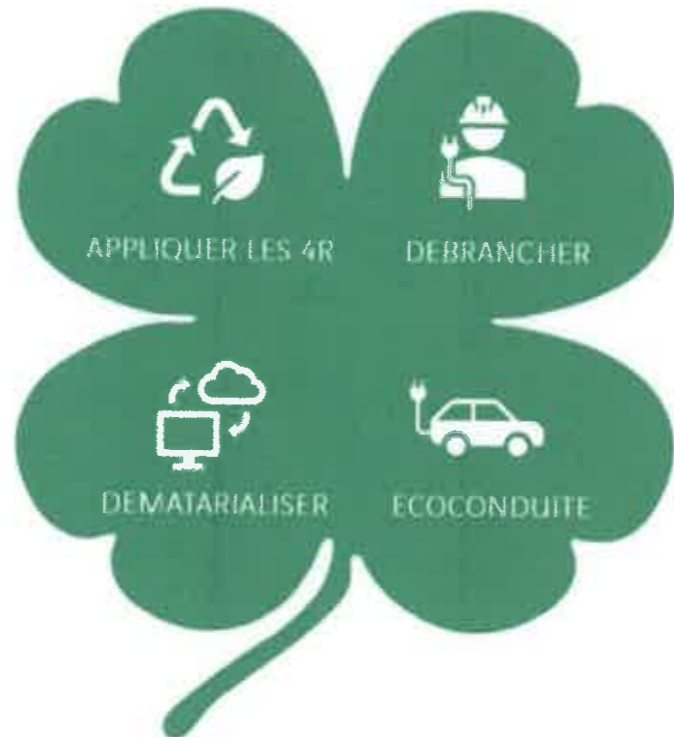


VÉRIFIER L'ABSENCE DE TENSION

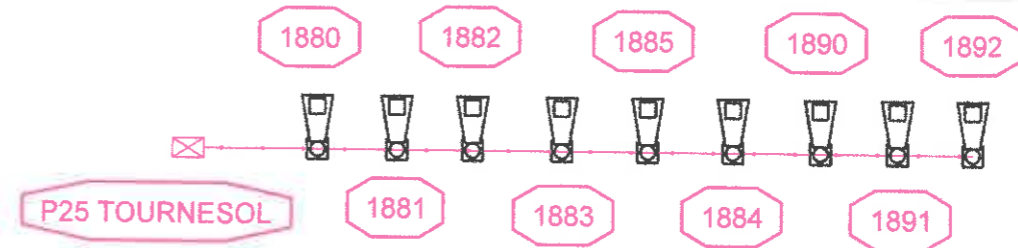


BRIEF DE L'ORGANISATION OPTIMALE DE LA SÉCURITÉ AU TRAVAIL

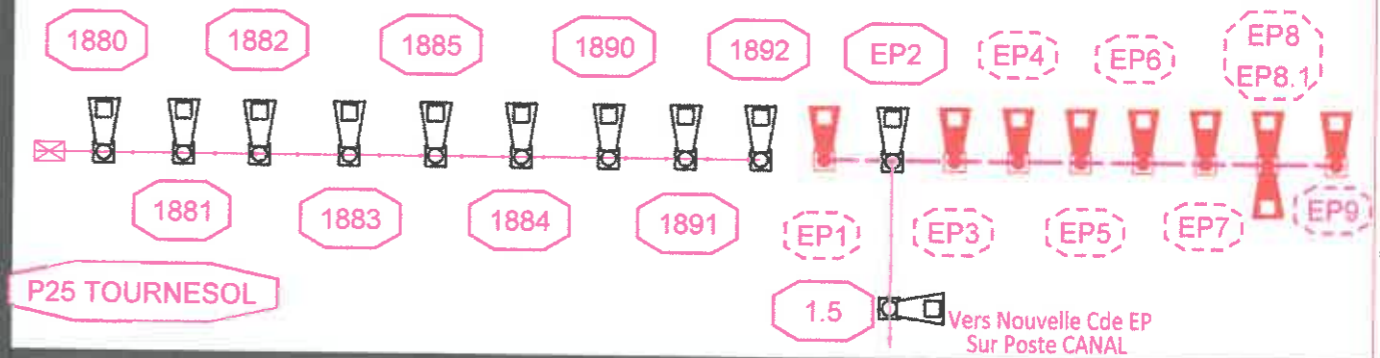
# LES REGLES VERTES



# SCHEMA AVANT TRAVAUX

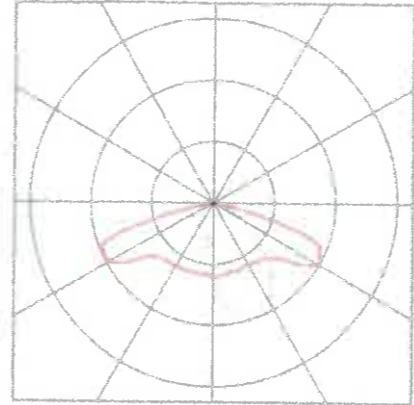


# SCHEMA APRES TRAVAUX



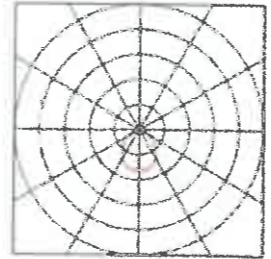


**TEOS ACTILUM**  
*Ensemble 1*  
*Optique S2*  
*Mât simple Lanterne 5m*

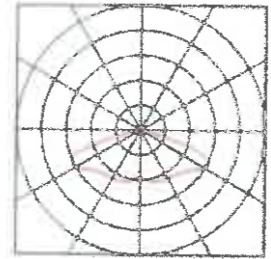


EP1

**TEOS ACTILUM**  
*Ensemble 2*  
*Optique R4*  
*Mât double Lanternes 7m*

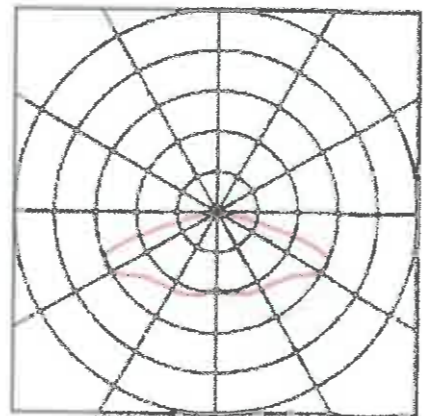


EP8.1



EP8

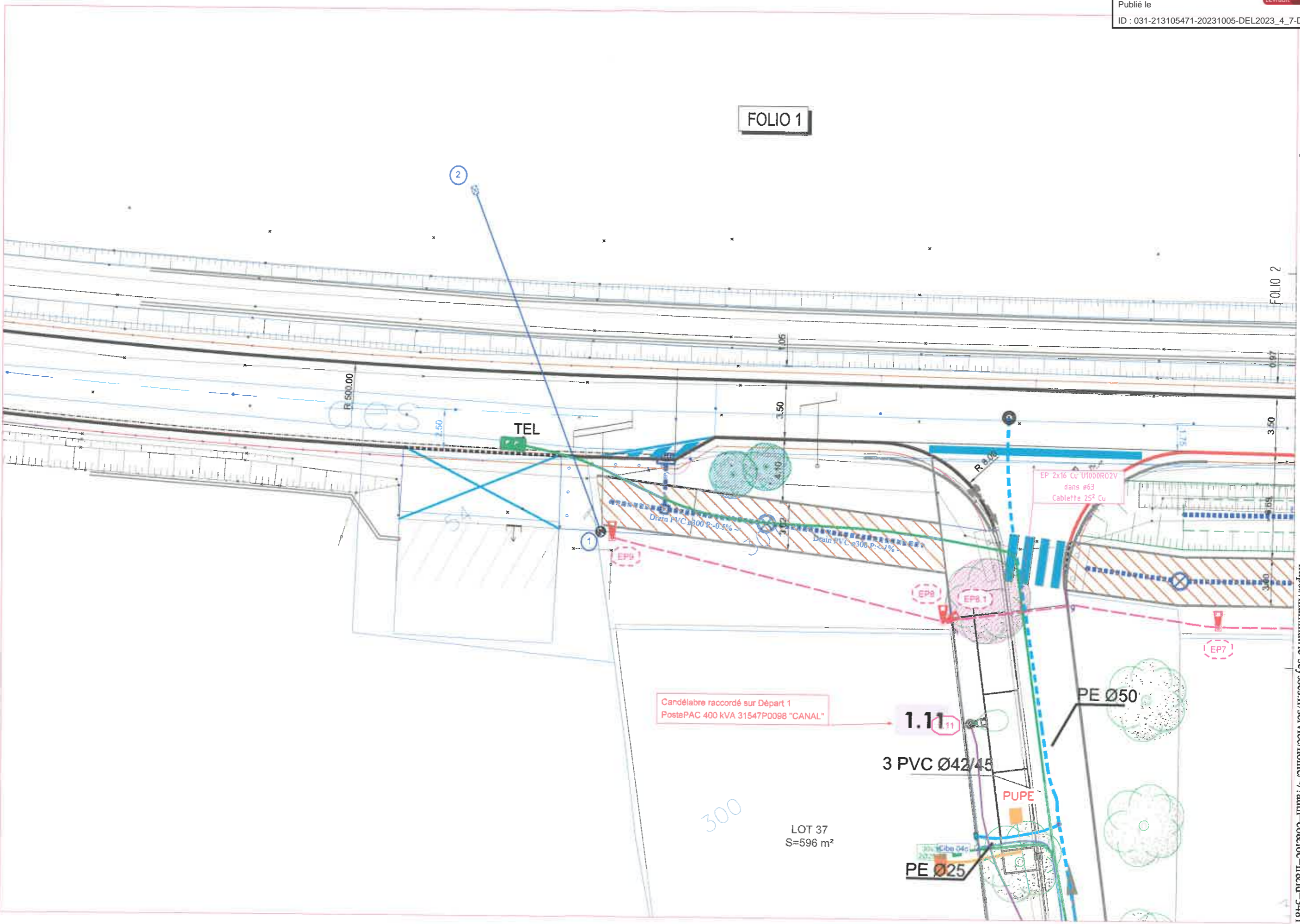
**TEOS ACTILUM**  
*Ensemble 3*  
*Optique R4*  
*Mât simple Lanterne 7m*



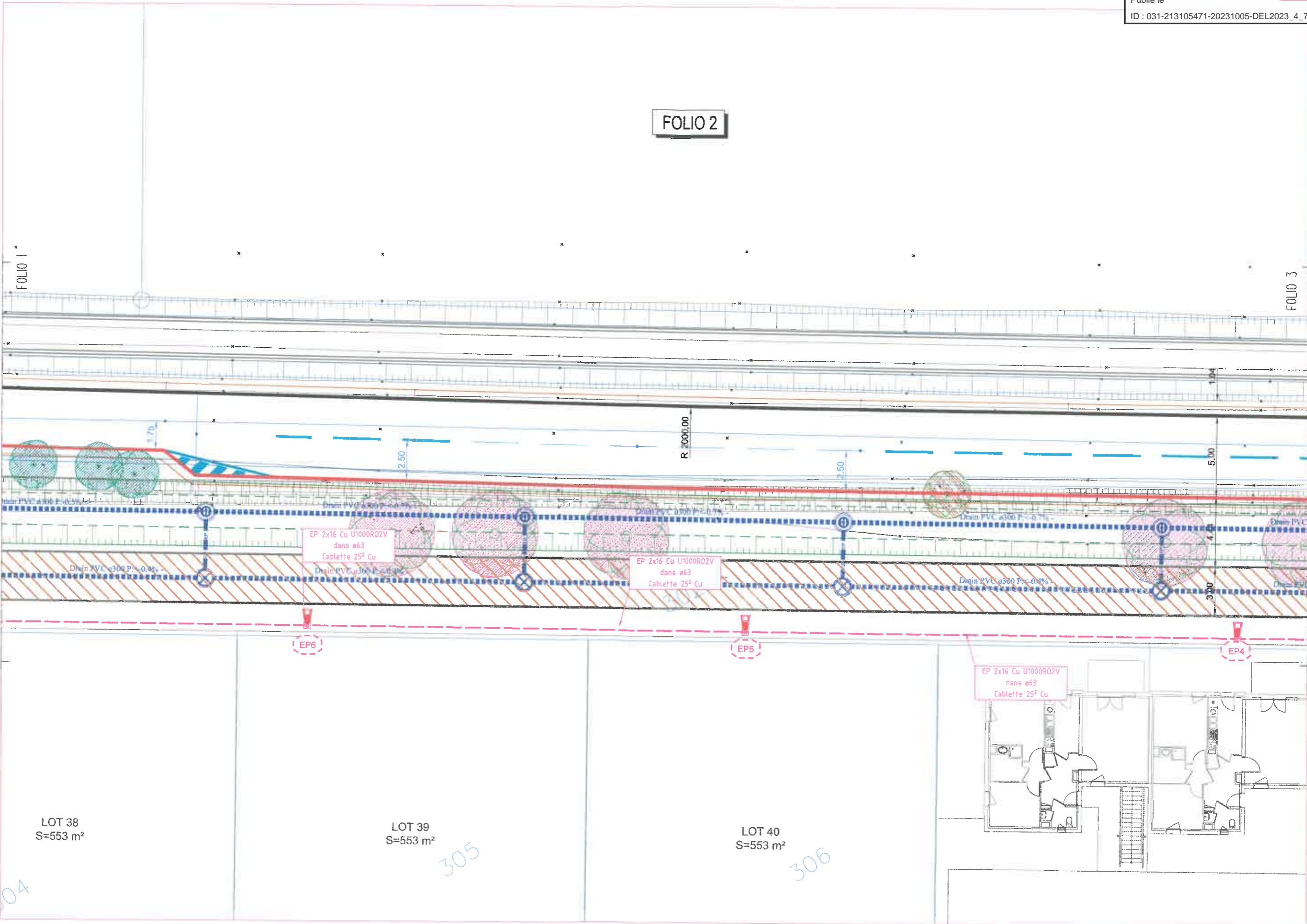
EP3, EP4, EP5, EP6, EP7, EP9

FOLIO 1

FOLIO 2



FOLIO 2



LOT 38  
S=553 m<sup>2</sup>

LOT 39  
S=553 m<sup>2</sup>

LOT 40  
S=553 m<sup>2</sup>

EP6

EP5

EP4

EP 2x16 Cu U1000R02V  
dans ø63  
Cablette 25<sup>2</sup> Cu

EP 2x16 Cu U1000R02V  
dans ø63  
Cablette 25<sup>2</sup> Cu

EP 2x16 Cu U1000R02V  
dans ø63  
Cablette 25<sup>2</sup> Cu

04

305

306

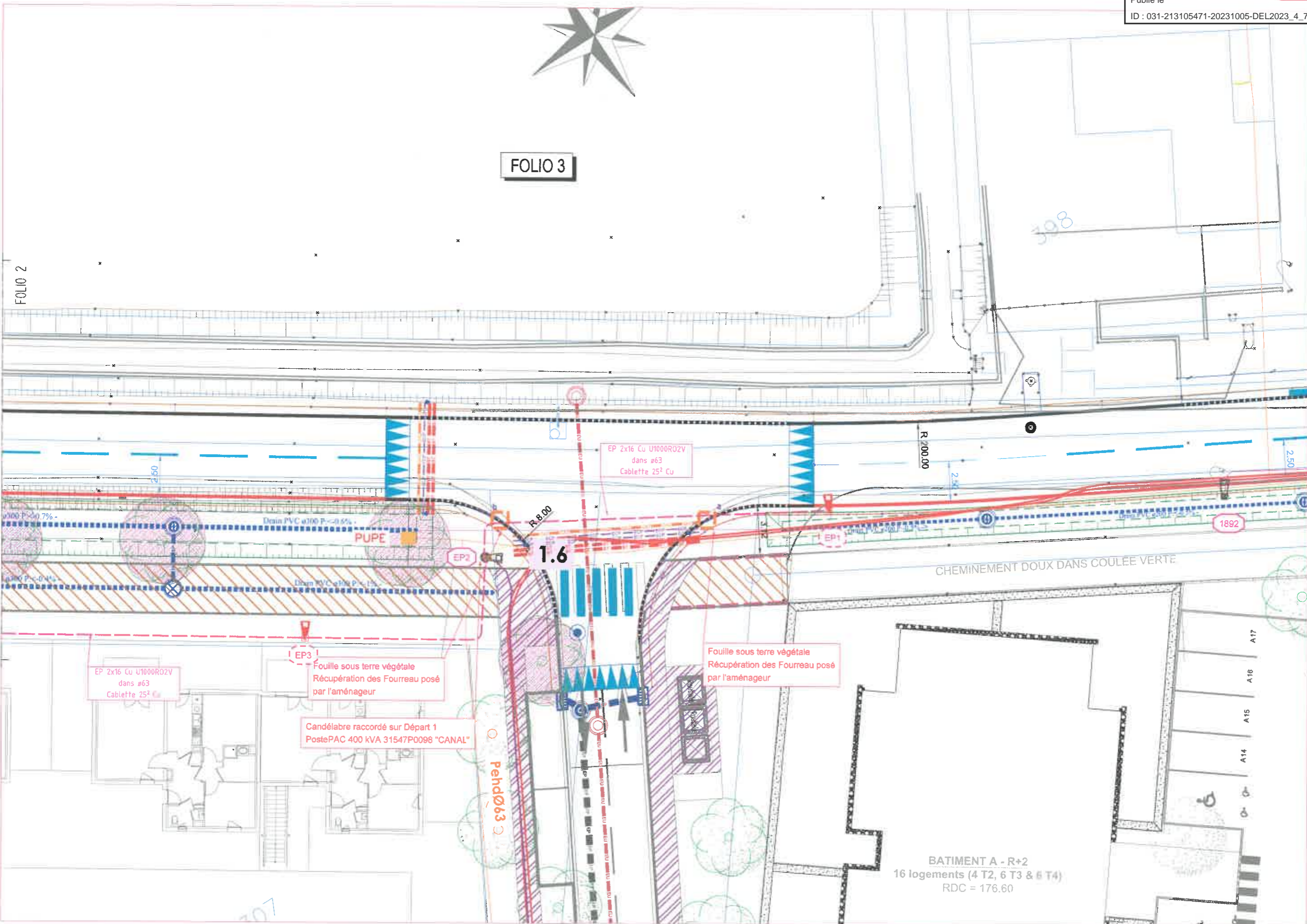




Tableau Equipements EP	
EP1	POSE: 1 Candélabre Acier Cylindro Conique H=5m POSE: 1 Lanterne LED 41 W TEOS Couleur RAL : Gris 150 sablé 1 Coffret classe II IP447 84mm + C/C 4A + Parafoudre 1 Liaisons 2x2,5 <sup>2</sup> Cu sur 6.0 m dans Fût Raccordement candélabre sur cablette Massif 0.4x0.4x0.6m Entraxe 200x200
EP8	POSE: 1 Candélabre Acier Cylindro Conique H=7m sur 1 Crosse Double POSE: 1 Lanterne LED 72 W Couleur RAL : Gris 150 sablé POSE: 1 Lanterne LED 41 W Hauteur 4m 1 Coffret classe II IP447 84mm + C/C 4A + Parafoudre 1 Liaisons 2x2,5 <sup>2</sup> Cu sur 8.0 m dans Fût 1 Liaisons 2x2,5 <sup>2</sup> Cu sur 5.0 m dans Fût Raccordement candélabre sur cablette Massif 0.50x0.50x0.70m Entraxe 300x300
EP4 EP5 EP6 EP9 EP7 EP3	POSE: 1 Candélabre Acier Cylindro Conique H=7m sur Console Simple 1.5m POSE: 1 Lanterne LED 72 W Couleur RAL : Gris 150 sablé 1 Coffret classe II IP447 84mm + C/C 4A + Parafoudre 1 Liaisons 2x2,5 <sup>2</sup> Cu sur 8.0 m dans Fût Raccordement candélabre sur cablette Massif 0.50x0.50x0.70m Entraxe 300x300
EP2	EXISTANT: 1 Candélabre Acier Cylindro Conique H=6m 1 Lanterne LED 37 W Couleur RAL : Gris 150 sablé DEPOSE : 1 Coffret classe II Point double POSE : 1 Coffret Classe II Point triple

Tableau des Conducteur Souterrain EP en Pose									
TRONCONS		U1000 RO2V EP 2x16 Cu	U1000 RO2V EP 2x10 Cu	U1000 RO2V EP 2x6 Cu	U1000 RO2V EP 2x2,5 Cu	Gaine ø90	Gaine ø63	Gaine ø40	Cablette Terre 25 <sup>2</sup> Cu
		P038	P034	P030	P025	I028	I026	I025	I042
EP9	EP1	189.0 m	-	-	-	-	188.0 m	-	185.0 m
<b>Total</b>		<b>189.0 m</b>					<b>188.0 m</b>		<b>185.0 m</b>

Déroutage Section <= 25<sup>2</sup> (Article I034) = 0.1890 Km