

# RÉUNION PUBLIQUE DE PRÉSENTATION ET DE CONSULTATION LE 20 JUIN 2022

## REQUALIFICATION DE LA PLACE DE LA LIBÉRATION COMMUNE DE SEYSSES





- Situation actuelle
- Présentation du projet
- Axe de concertation
- Questions / Réponses



# SITUATION ET EVOLUTION





# USAGES



## Constats

- Place giratoire,
- Stationnement anarchique sur la place de l'église,
- Eglise inscrite Monument Historique,
- Présence de commerces et services,
- Peu de place pour les piétons,
- Absence de lieu pour se rassembler, d'un réel lieu de vie pour les habitants,
- Place enclavée par un muret périphérique et une végétation dense et uniforme.



An aerial photograph of a town square featuring a church and a town hall. The church is a large, light-colored building with a brown roof and a tall, thin steeple, situated on the right side of the square. The town hall is a smaller, red building located on the left side of the square. The square itself is a large, open area with a green lawn. A diagram is overlaid on the image, showing various colored lines and arrows indicating movement paths and zones. A blue line forms a large, irregular loop around the church and the town hall. A yellow line forms a smaller loop around the church. A green line forms a path that starts near the town hall, goes around the church, and then goes back to the town hall. Red arrows point from the town hall towards the church. Green curved arrows indicate a clockwise flow around the church. The word "MAIRIE" is written in red capital letters near the town hall, with a red arrow pointing to it.

- Aménager une place en lieu de rencontre et de vie pour les habitants, affirmer la connexion entre l'église et la mairie,
- Ouvrir la place de l'église vers les façades et réduire l'effet enclavé donné par le mur et le double-alignement d'arbres,
- Produire des espaces simples et lisibles et garantir l'accessibilité de l'ensemble des espaces piétons,
- Réorganiser les voiries et le stationnement afin qu'il ne perturbe plus la lecture de l'espace.



## INTENTIONS D'AMENAGEMENT – VOIRIE

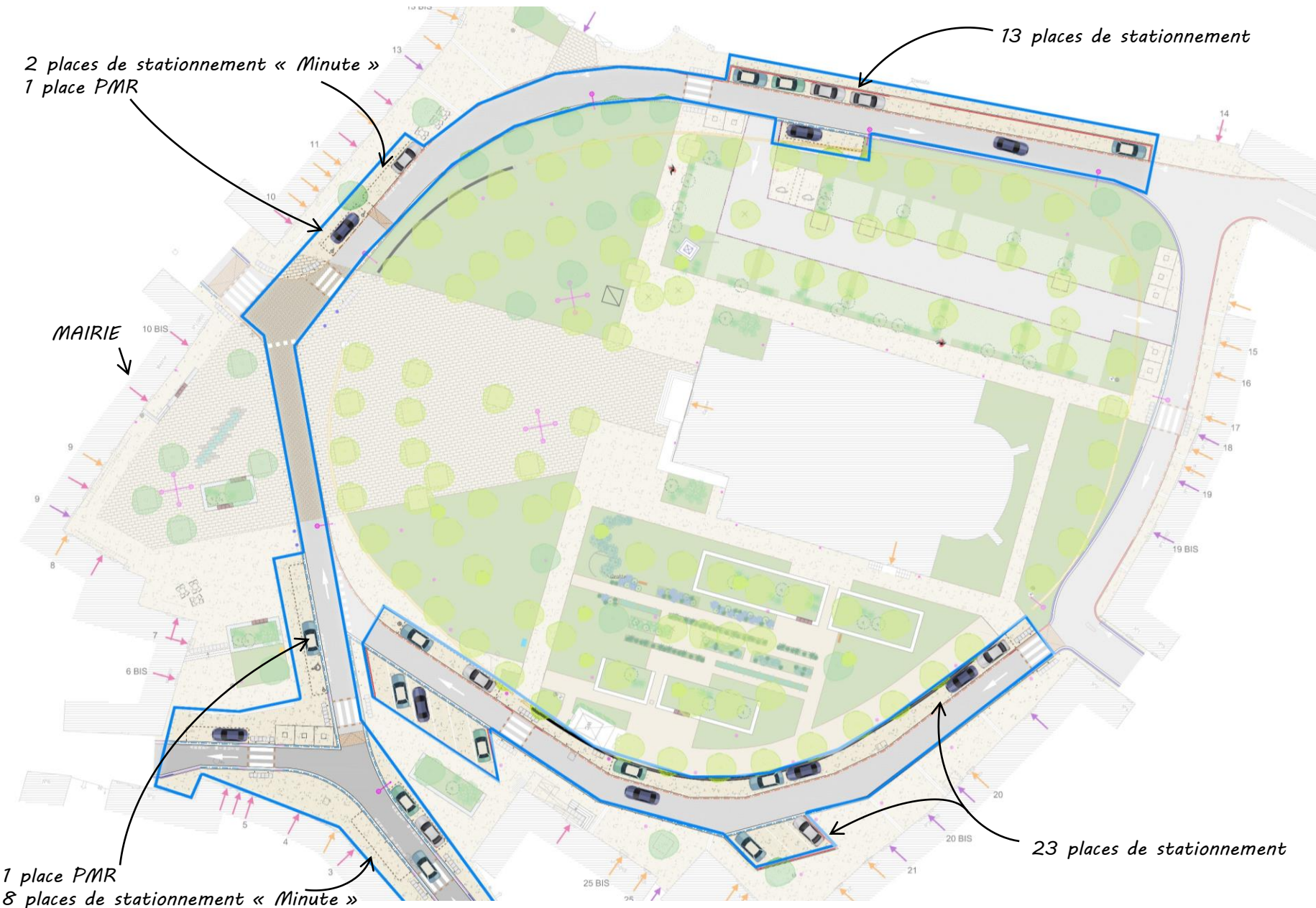


### Modification de la voirie

- Nécessité de revoir le sens du circulation
- Limiter la vitesse par des aménagements



## INTENTIONS D'AMENAGEMENT – STATIONNEMENT sur les axes structurants



### BILAN DE STATIONNEMENT :

- **65** places de stationnements **existantes**, + stationnement anarchique autour de l'église
- **81** places de stationnements **projetées**, projet de création d'une vingtaine de places de stationnement mairie hors place de la Libération

### COMPTAGES STATIONNEMENT RÉALISÉS :

- 55 véhicules en moyenne à 8h00
- 85 véhicules maximum à 9h00
- 70 véhicules en moyenne à 18h00



## INTENTIONS D'AMENAGEMENT – STATIONNEMENT en parking paysager



### Traitement paysager



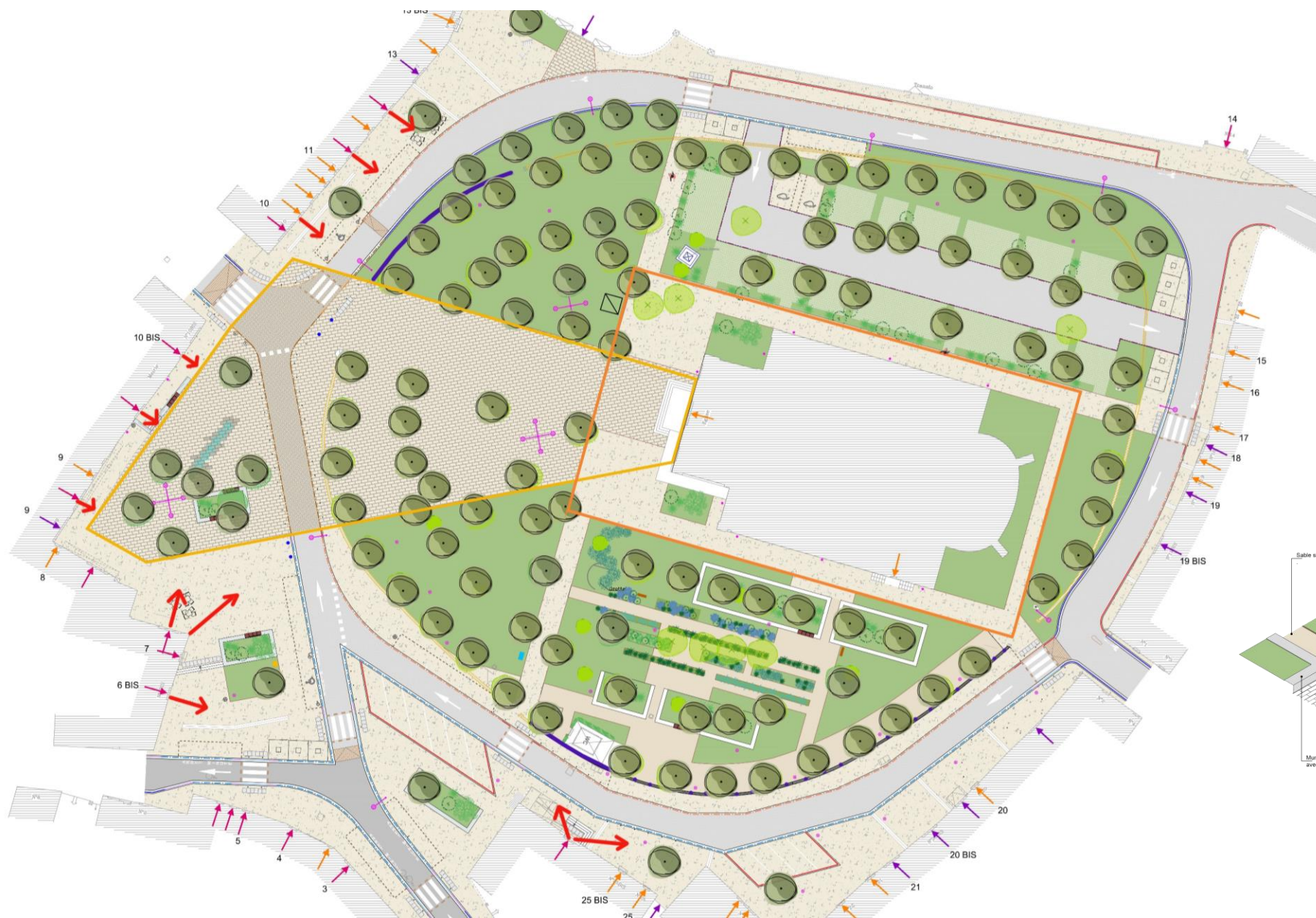


## INTENTIONS D'AMENAGEMENT – PERSPECTIVE DU PARKING

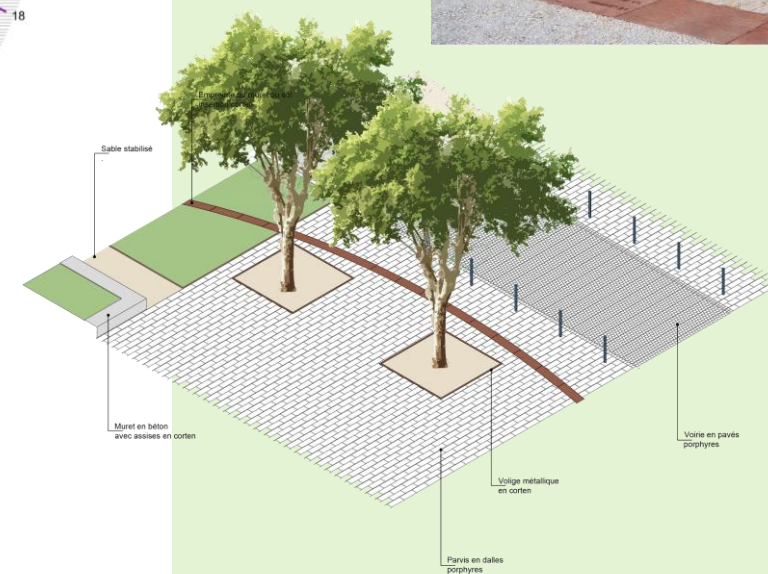




# INTENTIONS D'AMENAGEMENT – ESPACE PUBLIC



## Références de mobilier





# INTENTIONS D'AMENAGEMENT – AMÉNAGEMENT PAYSAGER



**Amelanchier lamarckii**  
*Amélanchier de Lamarck*  
Type de feuillage: caduc  
Haut / larg à maturité : 8m / 8m



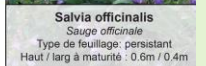
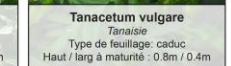
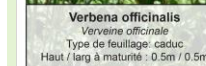
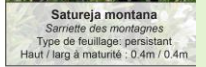
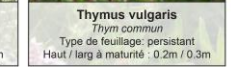
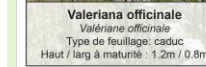
**Magnolia soulangeana**  
*Magnolia de Soulange*  
Type de feuillage: caduc  
Haut / larg à maturité : 8m / 4.5m



**Tilia tomentosa**  
*Tilleul argenté*  
Type de feuillage: caduc  
Haut / larg à maturité : 30m / 20m



## An aerial view of a modern urban plaza. The plaza is paved with light-colored, rectangular tiles. Several long, rectangular planters, made of a dark material, are arranged in a grid-like pattern. Each planter is filled with green plants and small white flowers. A black metal bicycle rack is located in the center of the plaza. The overall design is clean and minimalist.





## INTENTIONS D'AMENAGEMENT – PERSPECTIVE DU JARDIN





## INTENTIONS D'AMENAGEMENT – MOBILIER LUDIQUE ET EDUCATIF





Enveloppe financière

2 200 000 € H.T.

PHASE	DELAIS
Etudes techniques	2 <sup>ème</sup> trimestre 2022
Appel d'offres	3 <sup>ème</sup> trimestre 2022
Début des travaux	Fin d'année 2022
Fin des travaux	1 <sup>er</sup> trimestre 2024



## PERSPECTIVES D'AMENAGEMENT





## AXES DE CONCERTATION

---

- Projet d'implantation d'un point de rafraichissement,
- Choix et emplacement des jeux pour enfants,
- Choix des essences de végétaux pour le jardin des senteurs coté église,
- Choix de jardinières au sol ou hors sol,
- Emplacement des places PMR,
- Choix des emplacement des arceaux vélo,

Balade urbaine le samedi 2 Juillet 2022



---

Merci de votre attention.