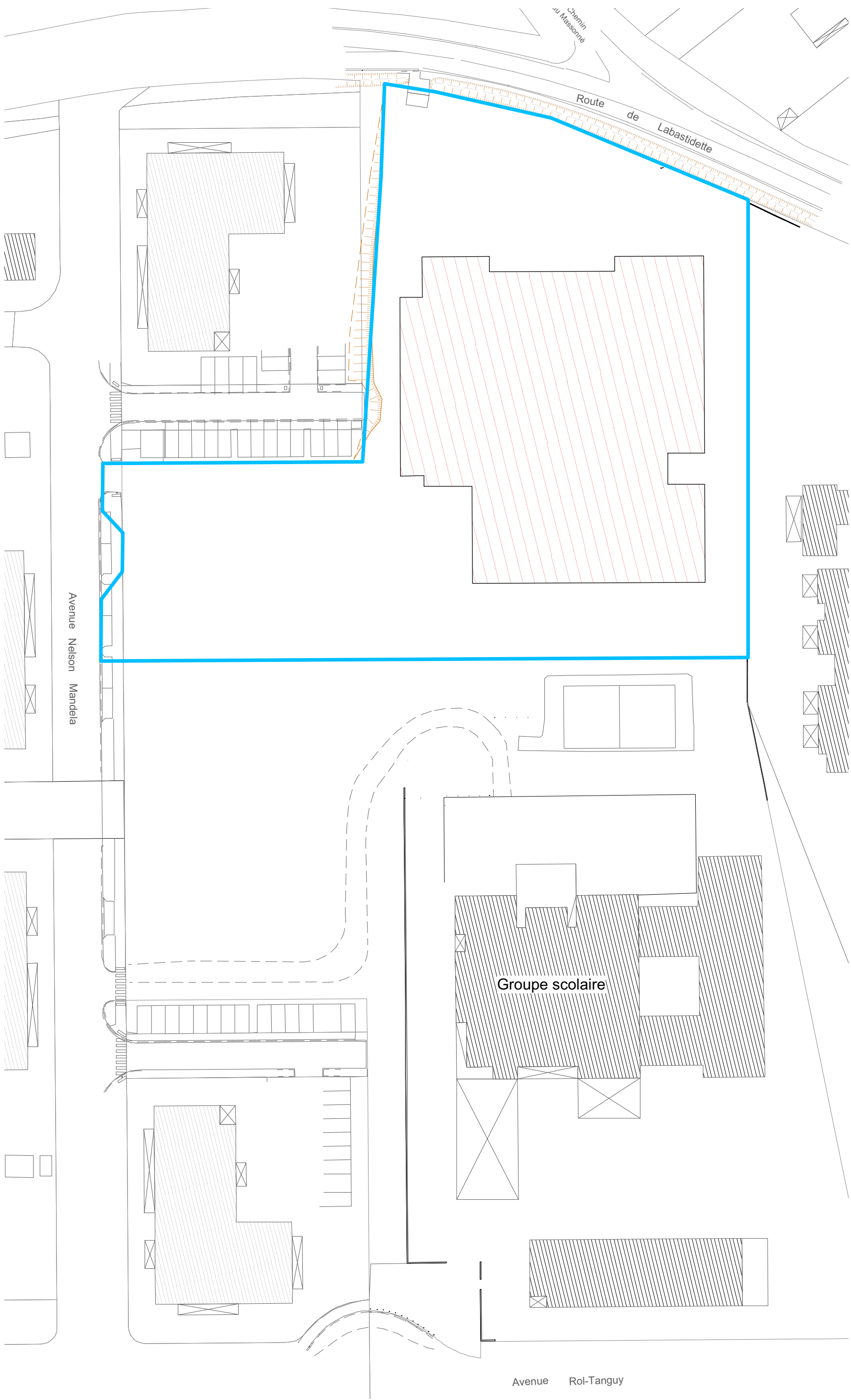
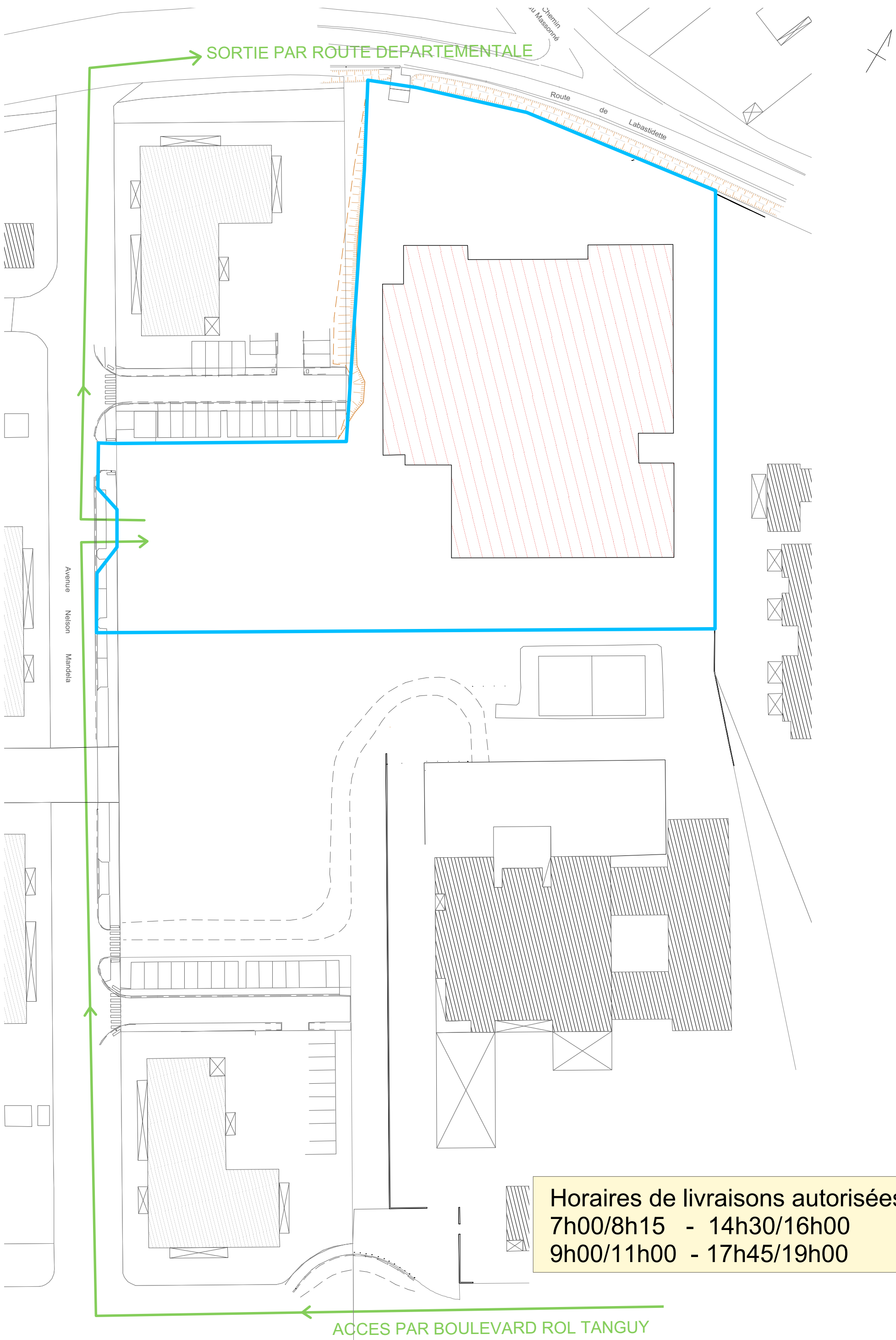




## CONSTRUCTION D'UN GYMNASSE A SEYSSES



**EMPRISE DE CHANTIER**



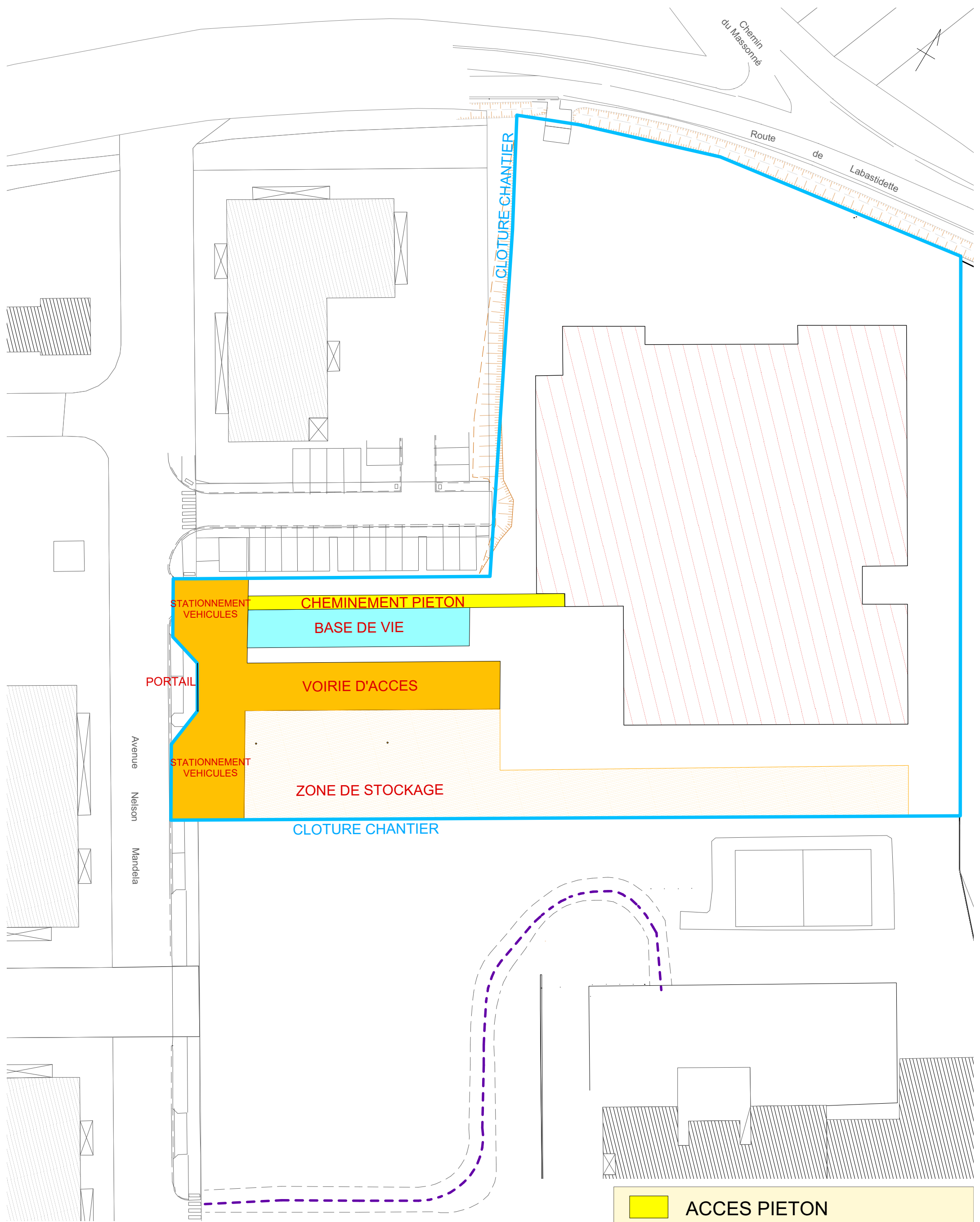
SORTIE PAR ROUTE DEPARTEMENTALE

Avenue Nelson Mandela

Horaires de livraisons autorisées  
7h00/8h15 - 14h30/16h00  
9h00/11h00 - 17h45/19h00

ACCES PAR BOULEVARD ROL TANGUY

ACCES CAMIONS ET VEHICULES DE CHANTIER



STATIONNEMENT VEHICULES

CHEMINEMENT PIETON

BASE DE VIE

PORTAIL

VOIRIE D'ACCES

STATIONNEMENT VEHICULES

ZONE DE STOCKAGE

Avenue Nelson Mandela

CLOTURE CHANTIER

- ACCES PIETON
- BASE DE VIE
- ACCES VEHICULES
- CLOTURE DE CHANTIER
- ACCES POMPIER CONSERVE

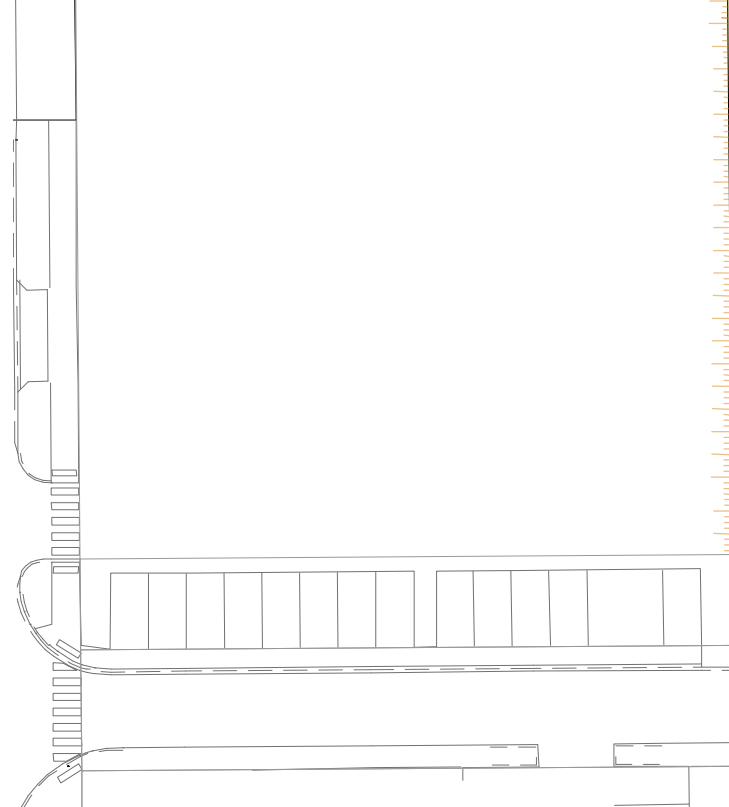
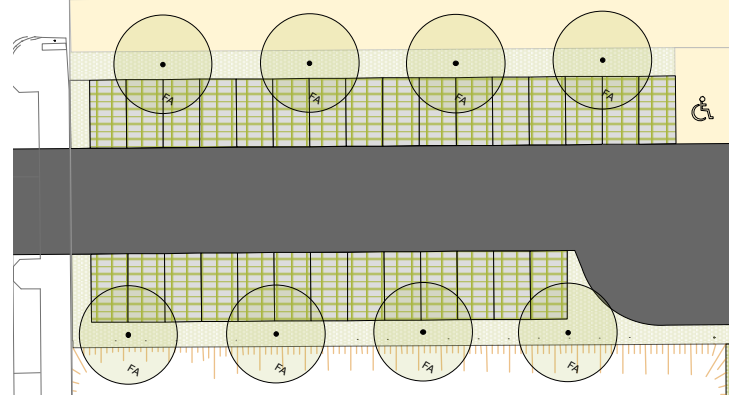
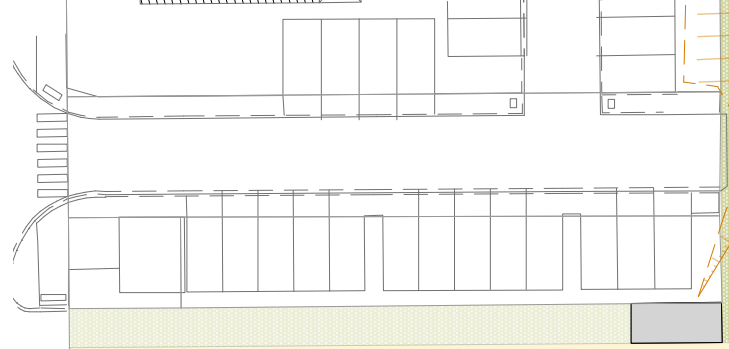
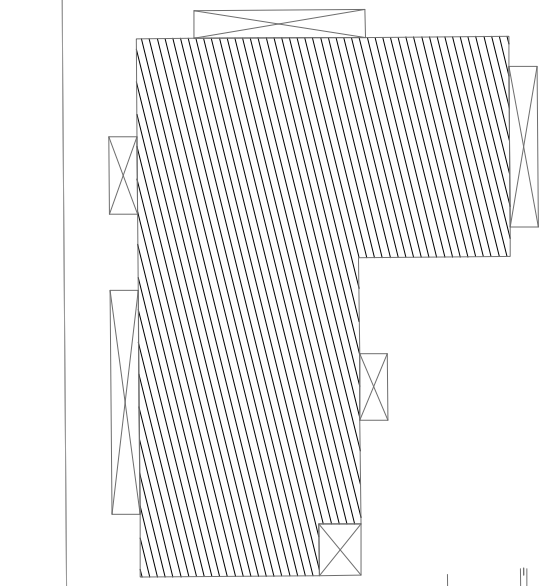
# ORGANISATION DE CHANTIER



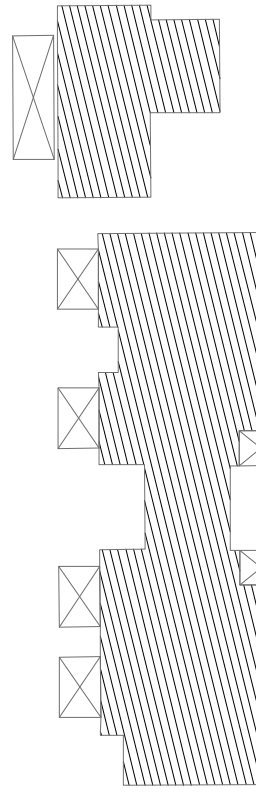
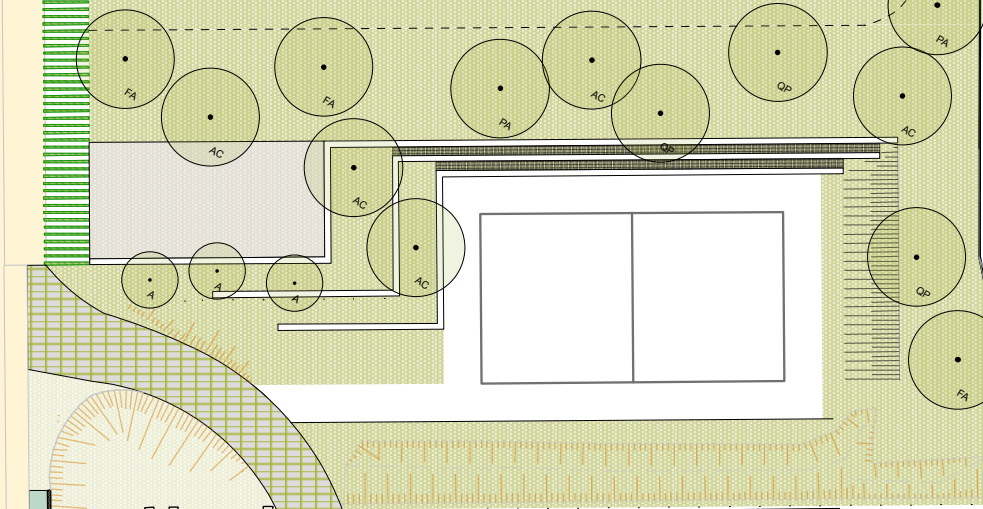
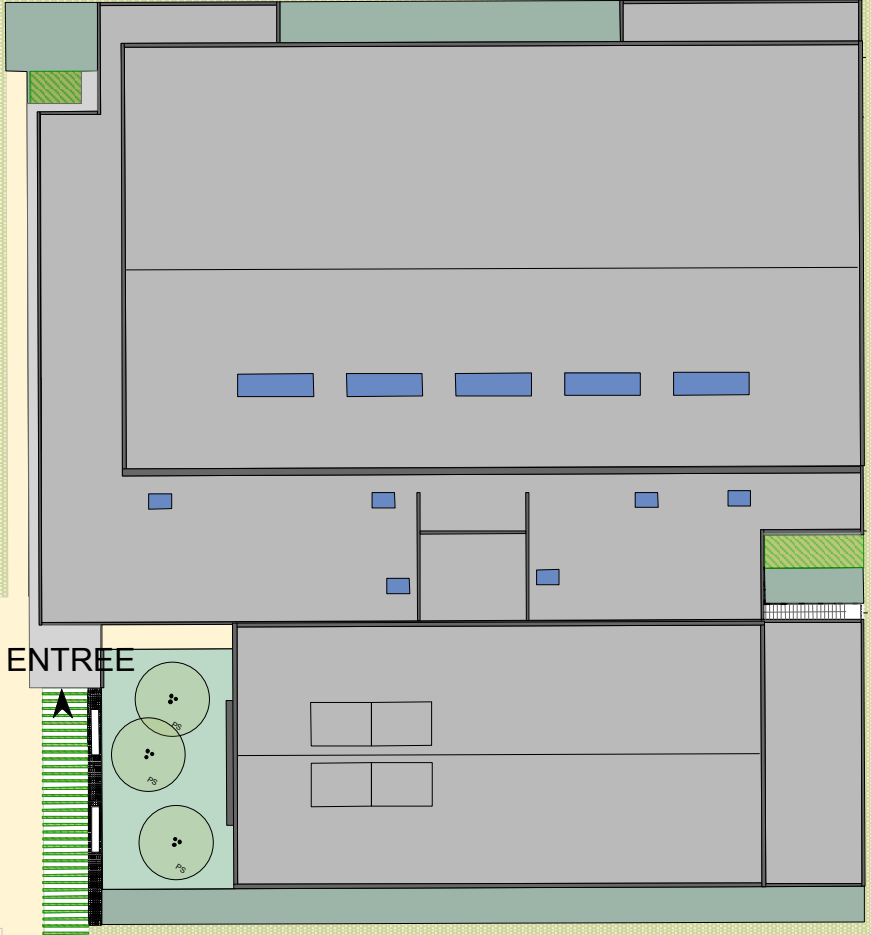
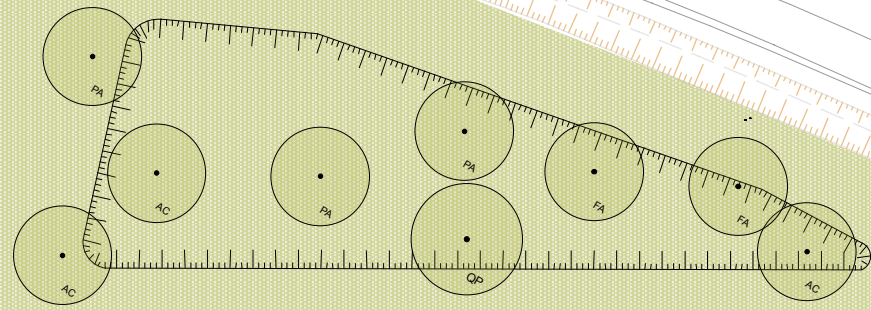


CLOTURE





PLAN DE MASSE





Vue depuis l'Avenue Nelson Mandela



Vue depuis la route départementale

PERSPECTIVES

Gros-oeuvre : de novembre 2021 à fin janvier 2022

Charpente / Couverture : janvier 2022

Mur à ossature bois / Élévation bardage métallique : février 2022

Menuiseries extérieures : mars 2022

Mise hors d'eau / hors d'air : fin mars 2022

Seconds oeuvres : avril à juillet 2022

Câblage électrique / Plomberie -Sanitaire : mai à juillet 2022

Réception : août 2022