



Histoire de l'Art

Janvier à avril 2019

Conférences
animées par
Annick Arnaud



Histoire de l'Art

Conférence animée
par Annick Arnaud

**Jeudi 17 janvier
et**

Jeudi 31 janvier

**18h30-20h
Salle des fêtes**

Réservation conseillée

Renseignements, réservations :
Service Culturel : 05 62 23 00 63
culture@mairie-seysses.fr
Licence 1 1042898 / Licence 3 1042897



2019

Tadao ANDŌ

Tadao Andō (1941, Osaka - ...) est un architecte japonais. Il abandonne très vite les études et s'intéresse à l'artisanat, qu'il pratique avec les artisans de son quartier. Boxeur professionnel à 17 ans, il se passionne pour l'architecture et décide de se former en autodidacte. L'œuvre de Le Corbusier le fascine tout particulièrement. Il part donc en France pour rencontrer le célèbre architecte, mais il arrive quelques jours après sa mort, en août 1965.



Après plusieurs voyages à travers le monde, Tadao Andō revient au Japon et crée, en 1969, son cabinet d'architecture : Tadao Andō Architect & Associates. Il rencontre ses premiers succès dès l'année suivante, en construisant d'abord des maisons et des petits magasins à Osaka. La *Row House* de Sumiyoshi (1976) illustre bien son style et sa volonté de se démarquer du courant fonctionnaliste, afin de rendre l'environnement des citadins plus agréable.

Le grand architecte reçoit de nombreux prix pour ses œuvres, notamment le Pritzker Price, en 1995. Il travaille actuellement sur le projet de la Bourse du Commerce de Paris, qui accueillera la collection d'art contemporain de la Fondation Pinault en 2019.



Histoire de l'Art

Conférence animée
par Annick Arnaud

Jeudi 14 février
18h30-20h
Salle des fêtes

Réservation conseillée

Renseignements, réservations :

Service Culturel : 05 62 23 00 63

culture@mairie-seysses.fr

Licence 1 1042898 / Licence 3 1042897



2019

Mary CASSATT

Une impressionniste américaine



Mary Cassatt (1844, Allegheny, Pennsylvanie - 1926, Mesnil-Théribus, France) est une peintre et graveuse américaine.

Elle étudie à l'Académie des Beaux Arts de Pennsylvanie, puis poursuit son apprentissage en copiant les œuvres majeures du Louvre et en visitant les grands musées européens. Née dans une famille francophile, la jeune artiste voyage beaucoup entre la France et les Etats-Unis et s'établit définitivement à Paris en 1871, après la Commune.

Exposée au Salon de Paris dès 1872, elle se lie avec Edgar Degas (1834-1917), avec qui elle s'engage dans l'impressionnisme. Refusée par le Salon en 1877, elle expose ses tableaux *Lydia dans une loge portant un collier de perles* et *La tasse de thé* lors de l'exposition des peintres impressionnistes de 1879. Son style se caractérise par des touches enlevées, une lumière très travaillée, puis, au fil des années, par l'influence des estampes japonaises, auxquelles elle voue une grande passion.

Mary Cassatt est célèbre pour avoir abordé le thème des maternités, un thème de prédilection pour celle qui n'eut jamais d'enfant.



Histoire de l'Art

Conférence animée
par Annick Arnaud

Jeudi 14 mars
18h30-20h
Salle des fêtes

Réservation conseillée

Renseignements, réservations :

Service Culturel : 05 62 23 00 63

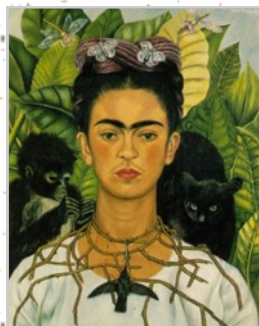
culture@mairie-seysses.fr

Licence 1 1042898 / Licence 3 1042897



2019

La peinture mexicaine



Si l'on a déjà entendu parler de Frida Kahlo ou de Diego Rivera, la peinture mexicaine reste malgré tout peu connue des Européens. Pourtant, elle offre des richesses et des spécificités qui méritent d'être mises en lumière. Le XX^{ème} siècle est notamment marqué par l'émergence de plusieurs artistes politiquement engagés qui marqueront l'Histoire de l'art mexicain, tels que José Orozco, Joaquín Clausell et David Siqueiros. Ce dernier, tout comme Diego Rivera, réalise de grandes fresques murales qui participent au développement du "muralisme mexicain". Ce mouvement artistique se caractérise par la réalisation de peintures dans des lieux publics, qui traitent généralement de l'Histoire du Mexique, et plus particulièrement de la Révolution qui frappa le pays entre 1910 et 1920.



Histoire de l'Art

Conférence animée
par Annick Arnaud

Jeudi 28 mars
18h30-20h
Salle des fêtes

Réservation conseillée

Renseignements, réservations :
Service Culturel : 05 62 23 00 63
culture@mairie-seysses.fr
Licence 1 1042898 / Licence 3 1042897



2019

Leandro ERLICH

Tout au fond de la piscine



Leandro Erlich (1973, Buenos Aires - ...) est un plasticien illusionniste argentin qui vit entre Buenos Aires et Paris.

Ses installations, réalisées à l'aide de matériaux divers, perturbent les sens des spectateurs, qui se trouvent immergés dans l'œuvre, entre fiction et réalité. De ce fait, les spectateurs apparaissent comme des acteurs de l'œuvre.

Swimming Pool, ou *La Piscine*, est l'une des créations les plus célèbres d'Erlich.

Cette installation, d'abord exposée à la Biennale de Venise puis transférée au Musée de Kanazawa au Japon, est composée d'un bassin vide, surmonté par deux plaques de verre acrylique, séparées par trente centimètres d'eau. Au-dessus de la plaque supérieure, une nappe d'eau rend l'illusion parfaite. On a l'impression que les visiteurs vont sortir mouillés du bassin, dont les reflets bleus ressemblent trait pour trait à ceux d'une vraie piscine. Quant aux « faux nageurs », leurs perceptions sont troublées, puisqu'ils ont l'impression d'être dans une piscine, mais ne sont pas mouillés.



Histoire de l'Art

Conférence animée
par Annick Arnaud

Jeudi 11 avril
18h30-20h
Salle des fêtes

Réservation conseillée

Renseignements, réservations :

Service Culturel : 05 62 23 00 63

culture@mairie-seysses.fr

Licence 1 1042898 / Licence 3 1042897



2019

Alphonse MUCHA



Alphonse Mucha (1860 - 1939) est un artiste tchèque, célèbre pour ses talents d'affichiste. Il naît en Moravie, qui est alors sous administration autrichienne. En 1875, il est nommé greffier. Quelques années plus tard, refusé à l'Académie des beaux-arts de Prague, le jeune dessinateur émigre à Vienne et travaille pour une grande entreprise qui réalise les décors de théâtre. En 1885, Mucha part étudier à l'Académie de Munich, puis à Paris, pour poursuivre son éducation artistique. Il devient ensuite illustrateur et rencontre le succès lorsqu'il dessine le portrait de Sarah Bernhardt pour la promotion de la pièce de théâtre *Gismonda*, en décembre 1894.

La comédienne, qui adore son style Art Nouveau, l'engage, afin qu'il crée ses affiches, ses décors et ses costumes.

L'affichiste reçoit la Légion d'Honneur et est élu membre de l'Académie tchèque des sciences et des arts en 1901. Il enseigne régulièrement dans les Académies d'art de New York, Chicago et Philadelphie.

L'Epopée Slave (1911-1928), ensemble de vingt tableaux historiques, marque l'attachement de Mucha pour sa patrie. L'artiste meurt à Prague, en 1939.

